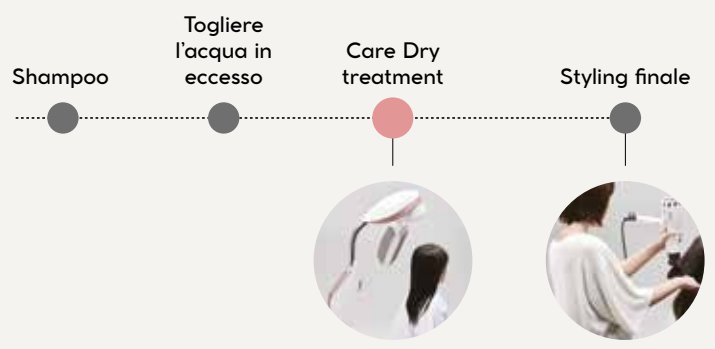


CARE DRY G

Nutrimento e idratazione durante lo styling





L'UNICO PROCESSORE DIGITALE AL MONDO CHE IDRATA E NUTRE DURANTE LO STYLING

CARE DRY È IL DISPOSITIVO PER IL BENESSERE DEI CAPELLI CHE MIGLIORA SENSIBILMENTE LA QUALITÀ DEL LAVORO IN SALONE.

CARE DRY alterna calore e aria per intensificare e mantenere a lungo l'idratazione all'interno del capello. Esalta la bellezza dei capelli ricci, lisci, mossi.

I capelli, perfettamente idratati dalle radici alle punte, sbocciano nella loro bellezza originaria.

CON CARE DRY NASCE UNA NUOVA ERA NELLO STYLING

Lascia i capelli
piacevolmente idratati
agevolando lo styling

Aumenta la
produttività
del lavoro
in salone

Massima silenziosità
per un ambiente più
piacevole

Utile anche sui
servizi tecnici
come colorazioni e
permanenti.



TECNOLOGIA INNOVATIVA PER LA CURA DEI CAPELLI

Idrata il capello in profondità, a lungo

Primo nel settore*!

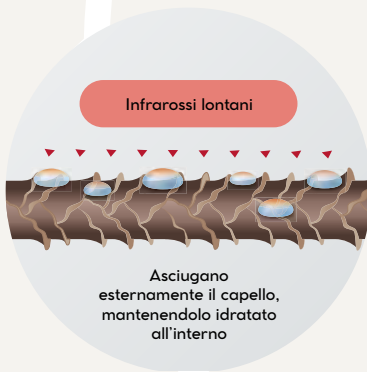
L'innovativa tecnologia Care Dry alterna calore e aria: il calore per asciugare in modo naturale i capelli, l'aria per generare il corretto processo di idratazione. Con Care Dry i capelli diventano setosi, lucenti, morbidi, facili da gestire.

* Secondo la nostra ricerca ottobre 2018

ALTA EFFICIENZA. IRRADIATORE A INFRAROSSI LONTANI

- » Gli infrarossi lontani attivano direttamente le molecole d'acqua sulla superficie del capello, asciugandolo delicatamente e mantenendone l'idratazione naturale.
- » Agiscono sul cuoio capelluto generando un effetto detossinante.

Immagine a scopo illustrativo



DIREZIONE DEL FLUSSO PROGRAMMATA E MASSIMA SILENZIOSITÀ

- » L'aria direzionata proveniente dall'irradiatore chiude delicatamente le cuticole, mantenendo l'idratazione ed esaltando la lucentezza, l'elasticità e la morbidezza del capello.

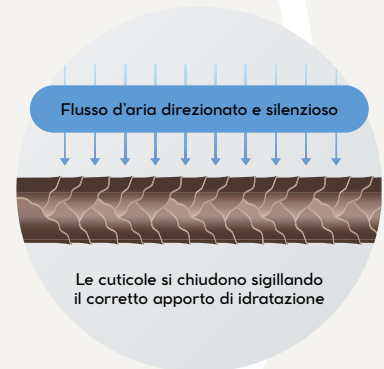
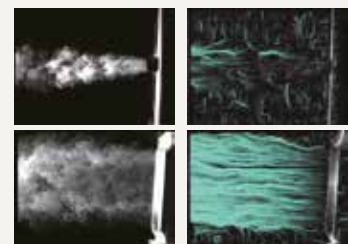


Immagine a scopo illustrativo

GRIGLIA A NIDO D'APE



- » La speciale geometria a nido d'ape dell'irradiatore permette una distribuzione omogenea e delicata del flusso d'aria.



.....

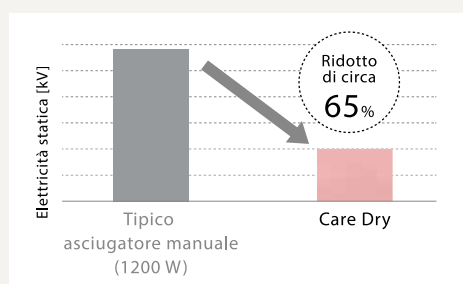
Asciugatura più breve

CON UN RISULTATO MIGLIORE

Care Dry dona lucentezza e morbidezza ai capelli.

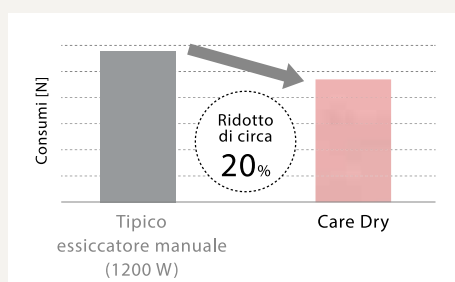
Una maggiore idratazione diminuisce l'elettricità statica.

Rispetto ai tradizionali asciugatori manuali, Care Dry mantiene la corretta idratazione, eliminando l'elettricità elettrostatica dai capelli che risultano così morbidi, elastici e disciplinati.



Il flusso d'aria costante allinea le cuticole dei capelli.

Care Dry asciuga i capelli, permettendo la chiusura delle cuticole ed eliminando l'effetto crespo.



MASSIMA SILENZIOSITÀ

Funziona in modo silenzioso.

I clienti si sentono rilassati e possono vivere momenti di puro relax, coccolati da una piacevole sensazione di calore.



I VANTAGGI DI CARE DRY PER I CLIENTI E IL PERSONALE DEL SALONE

CLIENTI

- » Migliora la texture dei capelli
- » Dona relax generando un calore confortevole
- » Riduce il tempo d'attesa durante l'asciugatura

PARRUCCHIERI ASSISTENTI

- » Rende i capelli pronti a qualsiasi tipo di styling
- » Dona versatilità ai trattamenti svolti in salone
- » Ottimizza i tempi in salone

- » Libera più tempo da investire nel consolidamento di nuove competenze
- » Il tempo risparmiato può essere utilizzato per offrire diversi servizi, come la preparazione di una bevanda da offrire al cliente
- » Il sistema di asciugatura non sottopone l'assistente al rischio di mani screpolate o ruvide

Il processore di calore multifunzione semplice, pratico e sicuro.

Il pannello di controllo digitale gestisce in modo semplice e funzionale le tre dinamiche di asciugatura per un'ampia gamma di servizi. Modalità e tasti:



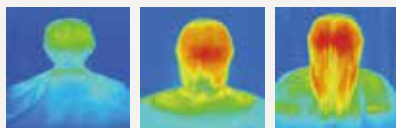
DRY MODE

L'idratazione viene sigillata nei capelli rendendoli facili allo styling. È la modalità ottimale per l'asciugatura completa e naturale dei capelli, oppure per preparare al meglio i capelli allo styling spazzola/phon.

BREVE MEDIO LUNGO

Angolo di rotazione: 180°

Mappa Termografica



In base alla lunghezza dei capelli, è possibile regolare la quantità di calore e l'angolo di oscillazione del braccio.



HEAT MODE

È la modalità indicata per la posa di servizi tecnici e trattamenti care, potenziando l'azione termodinamica dei principi attivi. La programmazione permette di selezionare l'angolo di oscillazione del braccio.

AUTO MANUAL MOVE

Funzione STOP con fermo sulla parte desiderata



COOL MODE

È la modalità specifica per il fissaggio di servizi tecnici e trattamenti care, dopo la posa (Heat Mode). Modalità adatta per asciugature al naturale extra-delicato.

FRESCO

Angolo di rotazione: 180°



CARE DRY RISPONDE A TUTTE LE ESIGENZE

- » È possibile aumentare o diminuire il tempo di trattamento mentre il dispositivo è in funzione.
- » La temperatura è modificabile a seconda delle esigenze di servizio.
- » Per riportare l'irradiatore nella posizione iniziale, assicurarsi che l'unità non sia in funzione e poi premere il pulsante RESET.

Caratteristiche principali

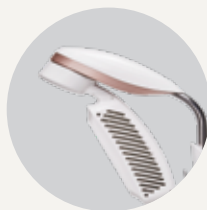
SENSORE DI TEMPERATURA

Se la testa del cliente non è in una posizione corretta oppure se viene rilevata una temperatura più elevata rispetto a quella selezionata, il dispositivo si arresta.



BELLO E FUNZIONALE

Design e funzionalità si uniscono e danno vita ad un processore professionale senza precedenti.



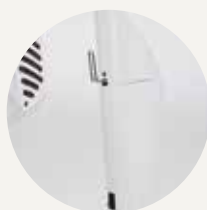
FACILMENTE REGOLABILE

Per regolare l'altezza è sufficiente premere il pedale posto alla base e far scorrere il morbidissimo e leggero pistone a gas.



PRATICO

Il cavo di alimentazione può essere avvolto al pratico supporto.



ECO-FRIENDLY BASSO CONSUMO ENERGETICO

Il consumo energetico di Care Dry (580W) è meno della metà di quello di un tipico asciugacapelli manuale (1200W)! Risparmio di energia notevole per il salone e per l'ambiente.

COLORI E SPECIFICHE

Care Dry è disponibile in tre colori: Pink Gold, Satin Black e Vanilla White.



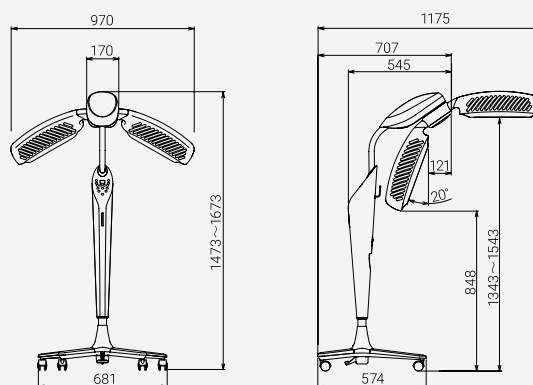
Pink Gold
AK-DRYS-PGW/AY-DRYS-4ST



Satin Black
AK-DRYS-SBK/AY-DRYS-4ST



Vanilla White
AK-DRYS-VW/AY-DRYS-4ST



**VIENI A VISITARE IL NOSTRO SHOWROOM
PER TOCCARE CON MANO TUTTI I PRODOTTI
FIRMATI TAKARA BELMONT.**

**CONTATTACI PER PRENDERE UN APPUNTAMENTO
E UN NOSTRO COMMERCIALE SARÀ
A TUA DISPOSIZIONE.**

**I NOSTRI ESPERTI SONO DISPONIBILI
A EFFETTUARE DIMOSTRAZIONI E
GIORNATE DI FORMAZIONE VOLTE
A CONOSCERE E APPROFONDIRE L'UTILIZZO
DEI NOSTRI PRODOTTI.**



Takara Belmont Italy s.r.l.

+39 0522086548

commerciale@takaraitaly.it

Via M. Mazzacurati 4/1, Scandiano (RE)

